

# Presseunterlage

zur Pressekonferenz

mit

Landesschulratspräsident  
Fritz Enzenhofer

am

7. Juli 2010

**Schulschluss 2009/10**

**ACHTUNG: SPERRFRIST Donnerstag, 8. Juli, Mittag**

Rückfragen:

Karl Steinparz (Pressesprecher des LSR)  
0664 8223994

## 204.754 SchülerInnen in Oberösterreichs Schulen

**Rückgang noch in  
den Pflichtschulen**

Im Schuljahr 2009/10 besuchten insgesamt 204.754 Schülerinnen und Schüler eine der 1.019 Schulen in Oberösterreich. In den Volks- und Hauptschulen machen sich die geburtenschwachen Jahrgänge bereits seit mehreren Jahren deutlich bemerkbar. Der Zahlenvergleich bezieht sich auf den Stichtag 1. Oktober. Durch Wohnortwechsel während des Schuljahres bzw. durch Schulwechsel veränderten sich diese Zahlen bis Schulschluss geringfügig.

|                           | Schulen      | 2009/10                     | 2008/09                     | 2007/08                     | Schülerrückgang<br>2008/09 auf 2009/10 |
|---------------------------|--------------|-----------------------------|-----------------------------|-----------------------------|--|
| Volksschulen              | 576          | 58.986<br>dav. 1248 mit SPF | 59.715<br>dav. 1401 mit SPF | 61.157<br>dav. 1403 mit SPF | - 1,2%                                 |
| Hauptschulen              | 241          | 47.249<br>dav. 2061 mit SPF | 49.113<br>dav. 1984 mit SPF | 51.004<br>dav. 1944 mit SPF | - 3,8%                                 |
| PTS                       | 29* + 26     | 4.297<br>dav. 207 mit SPF   | 4.650<br>dav. 80 mit SPF    | 4.862<br>dav. 101 mit SPF   | - 7,8%                                 |
| Sonderschulen             | 28* + 9      | 2.172<br>dav. 1423 mit SPF  | 2.207<br>dav. 1503 mit SPF  | 2.188<br>dav. 1452 mit SPF  | - 1,6%                                 |
| <b>SUMME APS</b>          | <b>874</b>   | <b>112.704</b>              | <b>115.692</b>              | <b>119.211</b>              | <b>- 2,6%</b>                          |
| <b>Berufsschulen</b>      | <b>26</b>    | <b>29.278</b>               | <b>29.525</b>               | <b>27.781</b>               | <b>- 0,8%</b>                          |
| AHS                       | 48           | 29.006**                    | 29.385**                    | 29.811**                    | - 1,3%                                 |
| BAKIP                     | 6            | 1.677**                     | 1.649**                     | 1.653**                     | + 1,7%                                 |
| HAK/HAS                   | 18           | 9.075**                     | 9.016**                     | 9.123**                     | + 0,7%                                 |
| HUM                       | 31           | 11.368**                    | 11.411**                    | 11.468**                    | - 0,4%                                 |
| HTL                       | 16           | 11.646**                    | 11.215**                    | 10.952**                    | + 3,8%                                 |
| <b>SUMME<br/>AHS+BMHS</b> | <b>119</b>   | <b>62.772**</b>             | <b>62.676**</b>             | <b>63.007**</b>             | <b>+ 0,2%</b>                          |
| <b>GESAMT</b>             | <b>1.019</b> | <b>204.754</b>              | <b>207.893</b>              | <b>209.999</b>              | <b>- 1,5%</b>                          |

\* selbständig geführte Standorte (Schulen) – gezählt sind nur selbständige Standorte

\*\*Inklusive MaturantInnen

### Anmerkung:

APS: Datenquelle e\*SA mit Stichtag 01.10.09

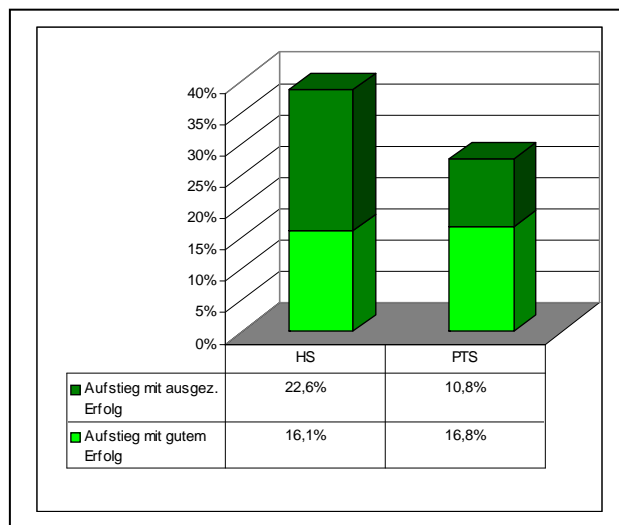
BS, AHS und BMHS: Datenquelle intern, Stichtag: 01.10.09; Anzahl der Schulen: Bundesschulen + Privatschulen mit Öffentlichkeitsrecht

## 38 Prozent der Hauptschüler freuen sich über guten Erfolg oder Auszeichnung

*Vorzug für ein Viertel  
der PTS-SchülerInnen*

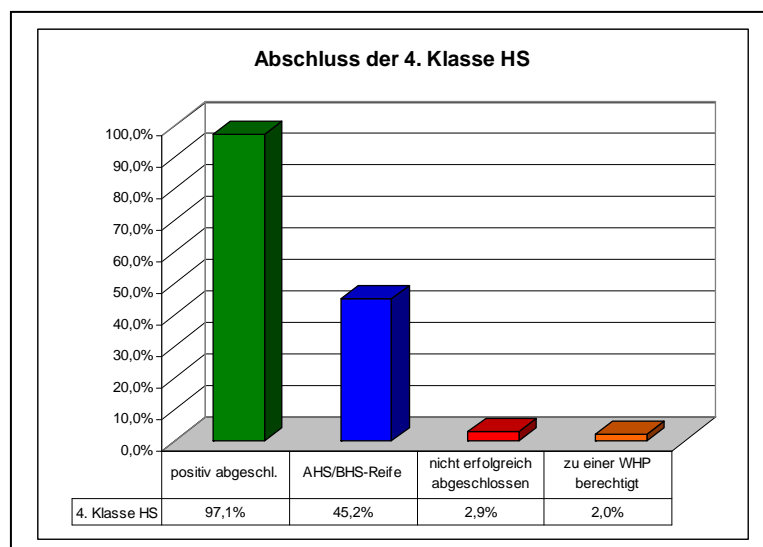
In den öö. Hauptschulen warten 47.790 Kinder auf ihre Zeugnisse. Mehr als 38 % dürfen sich auf einen ausgezeichneten oder guten Erfolg freuen. Auch in den polytechnischen Schulen wird es eine Vielzahl von Zeugnissen "mit Vorzug" geben. Von den 4.121 SchülerInnen erreichte ein Viertel der SchülerInnen einen ausgezeichneten oder guten Erfolg.

Zum Zeitpunkt der Erstellung der unten stehenden Grafik waren bereits 95 % der HS-Noten und 85 % der PTS-Noten ausgewertet.



Die guten Leistungen der Mädchen und Buben an OÖ. Hauptschulen zeigen sich auch daran, dass etwa 45 % der Kinder aus den 4. Klassen ohne weitere Prüfung für ein Oberstufengymnasium (ORG) oder eine berufsbildende höhere Schule (BHS) qualifiziert sind.

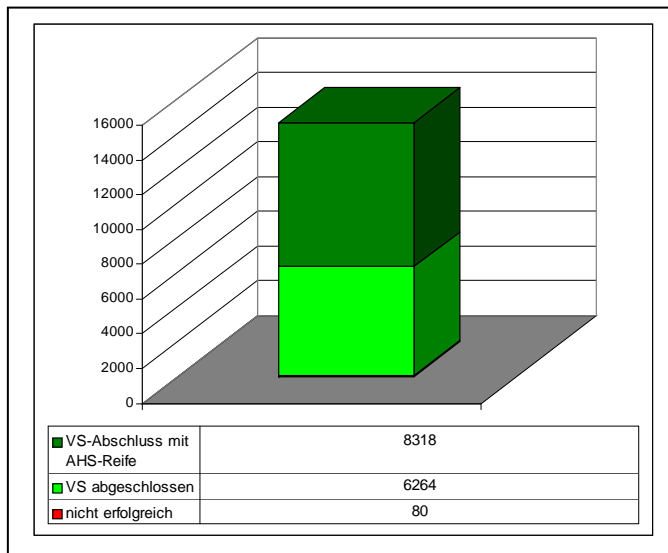
*45 Prozent der  
HS-Absolventen  
reif für ORG/BHS*



Auswertungsgrad: 97%

Auch an den öö. Volksschulen fallen die Zeugnisse gut aus. Mehr als die Hälfte der Kinder der 4. Klassen (14.662) erwiesen sich als AHS-reif. Sie können somit in ein Gymnasium übertreten oder kommen von Beginn ihrer Hauptschulzeit an in die 1. Leistungsgruppe der jeweiligen Fächer.

**Mehr als die Hälfte der VS-Absolventen haben AHS-Reife**



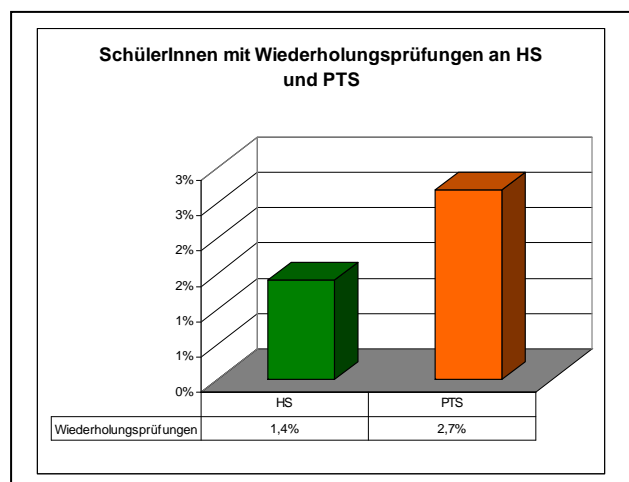
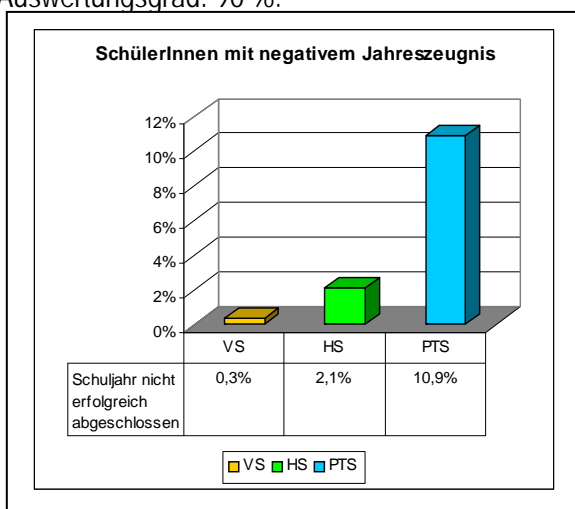
Auswertungsgrad: 84%

Trotz der guten Gesamtleistungen gab es im APS-Bereich auch Misserfolge. In den Volksschulen musste jeweils eines von 175 Kindern (0,3 %) negativ beurteilt werden, auch in den Hauptschulen ist der Anteil der Kinder, die negativ beurteilt werden mussten, mit knapp 2,9 % sehr gering. Ein "Fünfer" bedeutet in den Hauptschulen Wiederholungsprüfung oder Abstufung in eine andere Leistungsgruppe.

**Misserfolgsrate an APS erfreulich niedrig**

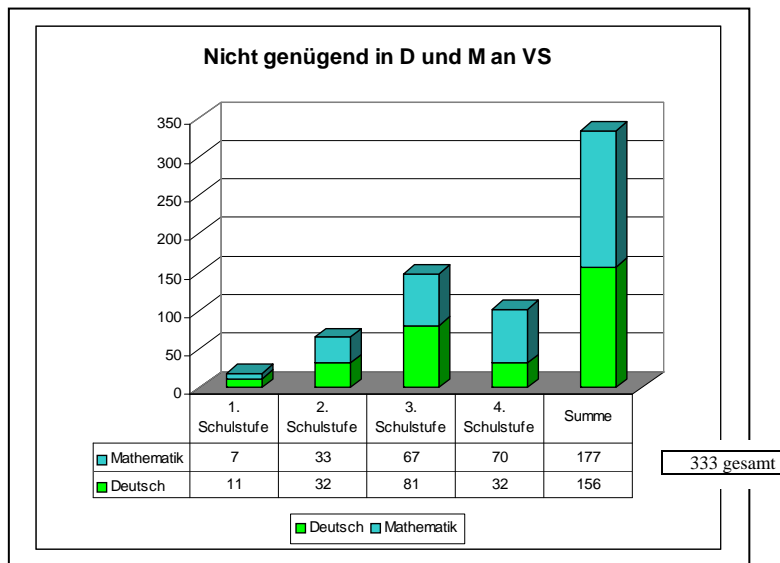
In den PTS bekommen etwas mehr als 10,9 % zumindest ein "Nicht Genügend". Dazu gibt es einen erheblichen Anteil von PTS-SchülerInnen, die mehr als zwei "Fünfer" bekommen und daher nicht zu einer Wiederholungsprüfung berechtigt sind.

Auswertungsgrad: 90 %.



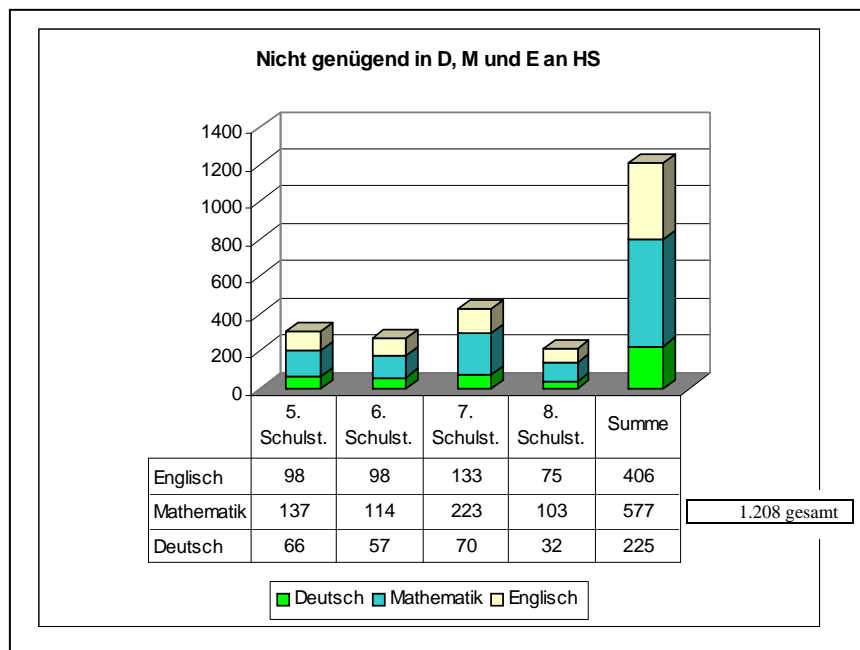
Als Stolpersteine erweisen sich an den öö. Volksschulen vor allem Mathematik und Deutsch. Auswertungsgrad: 84 %.

*Mathematik oft ein Stolperstein*



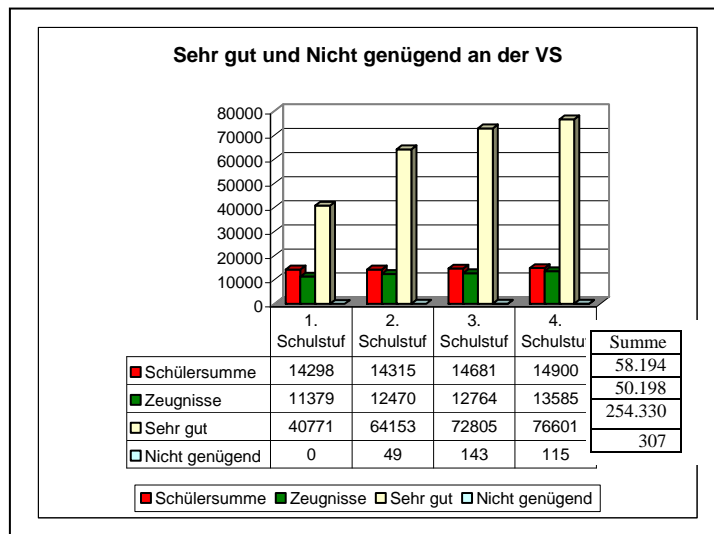
Auch in den öö. Hauptschulen ist Mathematik das Fach, in dem es die meisten Probleme gibt. Bemerkenswert ist, dass an zweiter Stelle Englisch kommt und erst an dritter Deutsch.

Eine Auswertung der Zeugnisse der 4. Klasse Hauptschule zeigt, dass 97,1 % der 12.728 SchülerInnen das Schuljahr positiv abschließen und nur 0,9 % mehr als zwei "Nicht Genügend" bekommen. Weitere 2 % können sich ihr Zeugnis mit Nachprüfungen ausbessern.

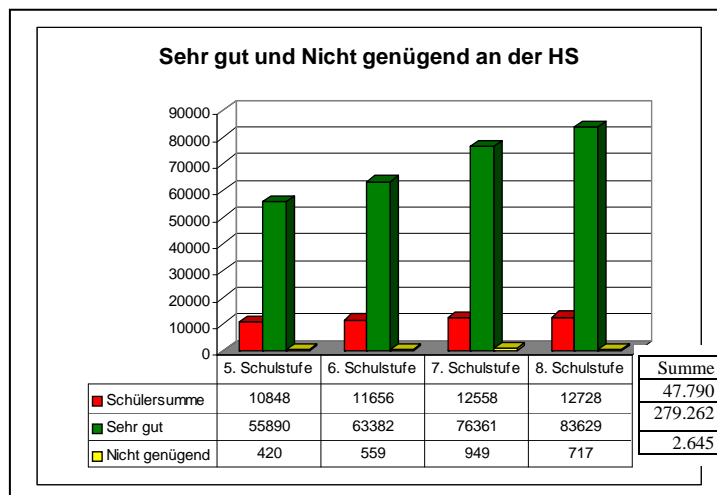


Auswertungsgrad: 95%

## APS – Erfolgsdetails

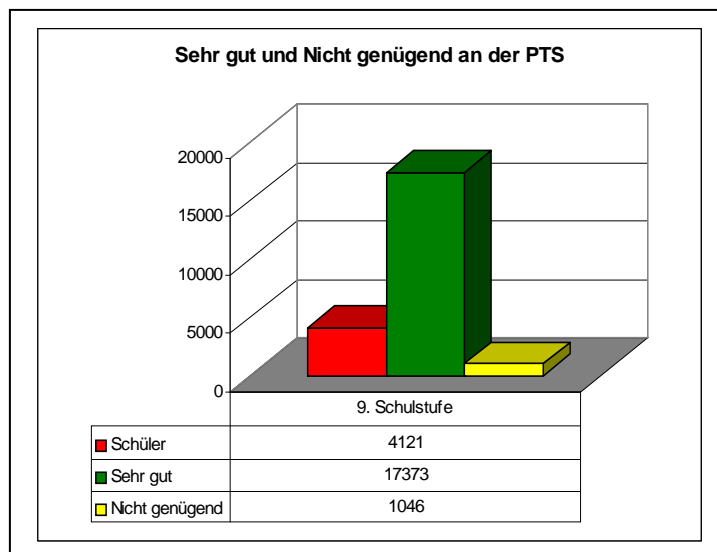


Auswertungsgrad: 86%



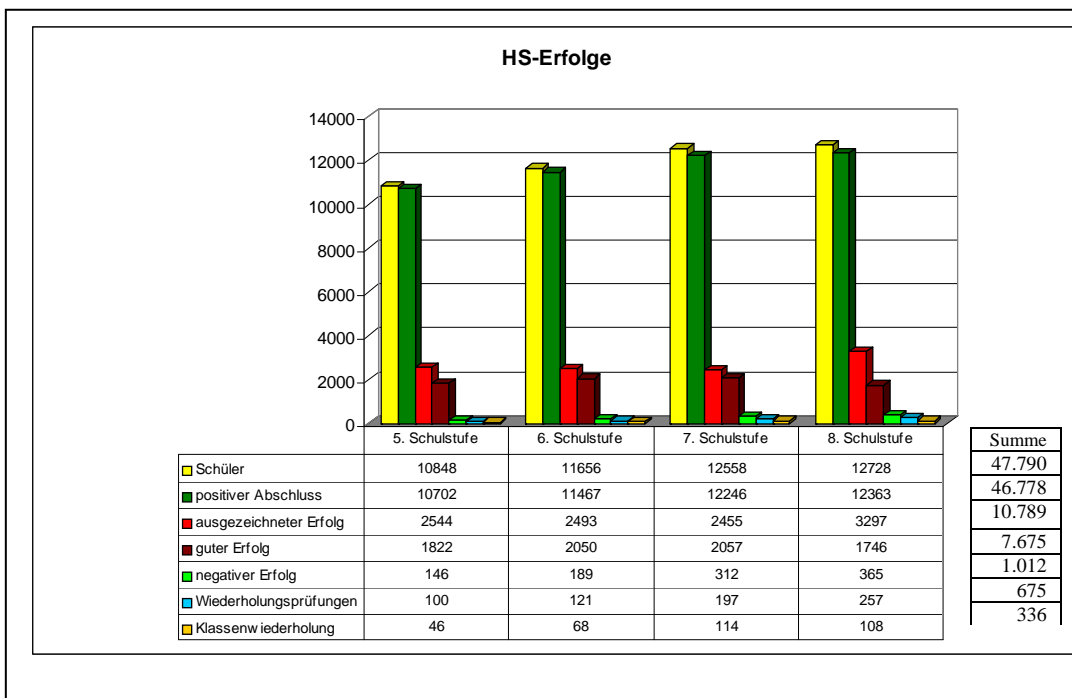
*100 Mal mehr  
"Sehr gut" als  
"Nicht genügend"*

Auswertungsgrad: 95%



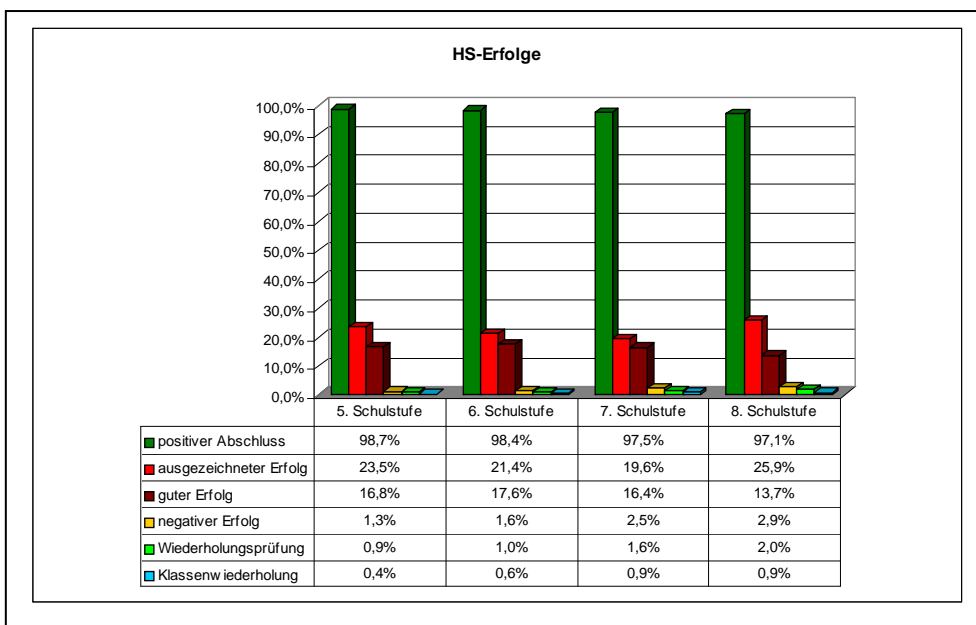
Auswertungsgrad: 84%

## HS – Erfolge absolut

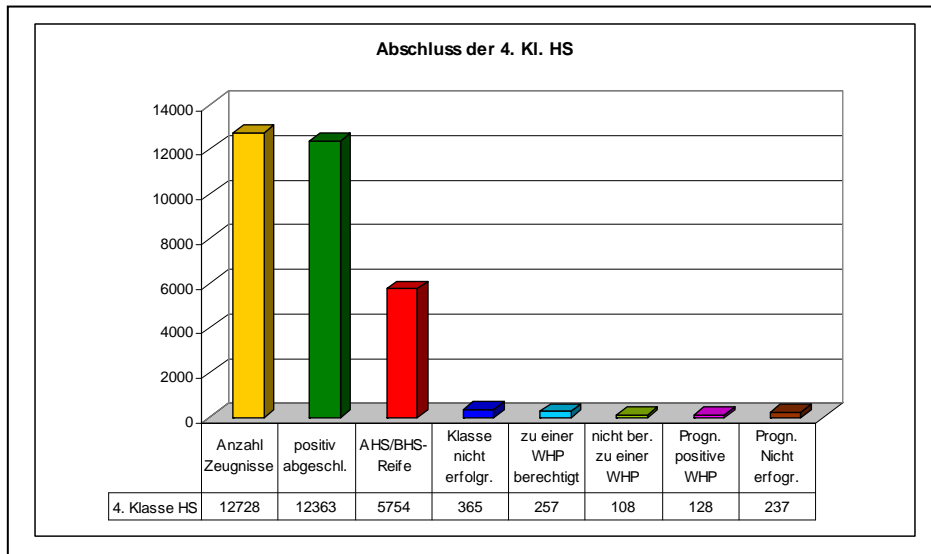


Auswertungsgrad: 95%

## HS – Erfolge in Prozent

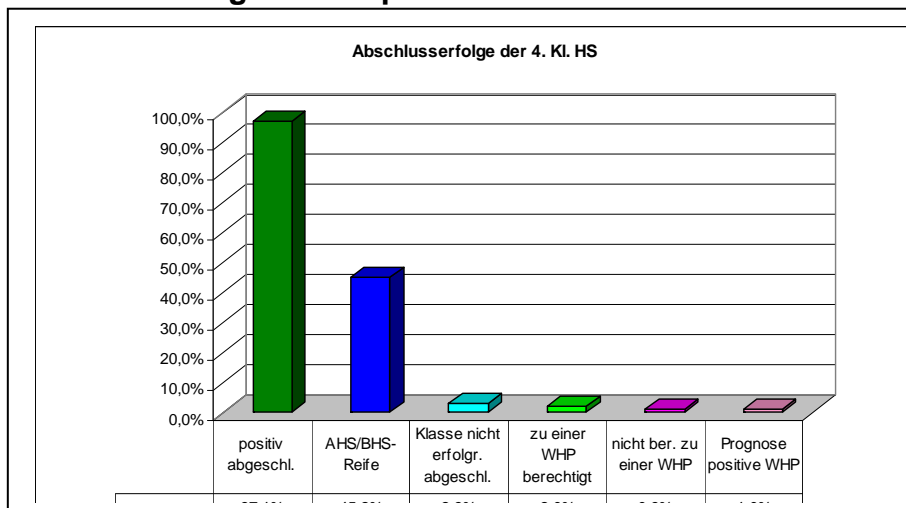


## Abschlusserfolge an Hauptschulen absolut



Auswertungsgrad: 98%

## Abschlusserfolge an Hauptschulen in Prozent



Nach den Erfahrungen der vergangenen Jahre schaffen ca. 50% der SchülerInnen mit einer Wiederholungsprüfung den Aufstieg bzw. Abschluss nach positiver Wiederholungsprüfung im Herbst.

Von den verbleibenden 1,9 %, die die Klasse wiederholen und danach einen positiven Abschluss erreichen, bleibt erfahrungsgemäß ein Rest von ca. 1,5 % an HauptschülerInnen, die keinen positiven Abschluss erreichen.

## Neueinschreibungen an den Volksschulen für das Schuljahr 2010/11

Für das kommende Schuljahr wurden an den oberösterreichischen Volksschulen 13.964\* Kinder neu angemeldet. Gegenüber den 14.333 Mädchen und Buben, die im Vorjahr erstmals eine Volksschule besucht haben, ergäbe dies ein leichtes Minus von 369.

\*)ohne Übungsvolksschule

*Weniger  
Anmeldungen für die  
Volksschulen*

## Maturaergebnisse an AHS und BHS

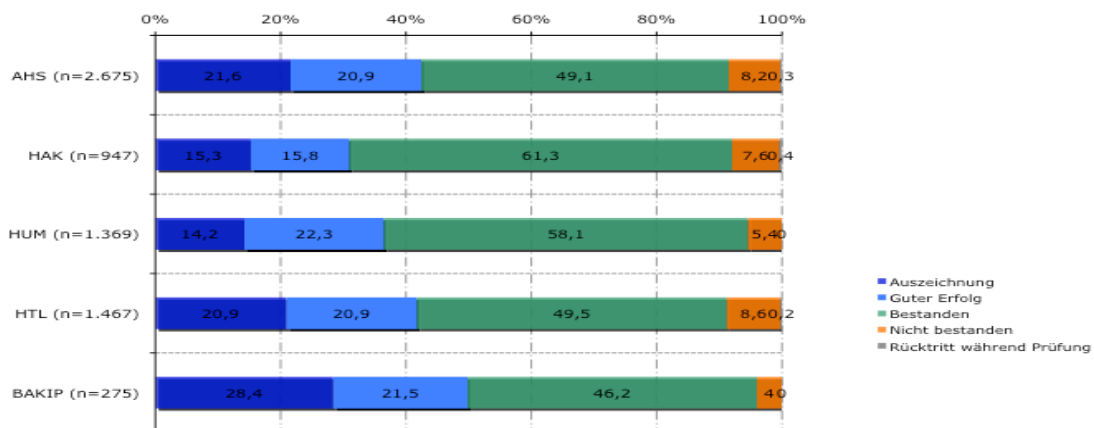
### MaturantInnen

6.343 KandidatInnen schafften an AHS oder BHS die Matura im ersten Prüfungsdurchgang. 518 SchülerInnen müssen in die Verlängerung und haben die Chance, die noch nicht bestandenen Prüfungen im Herbst positiv abzulegen. Von den 6.733 (Vorjahr 6.760) angetretenen SchülerInnen schlossen 19,3% (Vorjahr 17,9%) ihre Schulbildung mit Auszeichnung ab, weiteren 20,4% (Vorjahr 18,6%) wird ein „Guter Erfolg“ bescheinigt. Nur 7,5% (Vorjahr 8,5%) bestanden die Abschlussprüfung beim ersten Anlauf nicht.

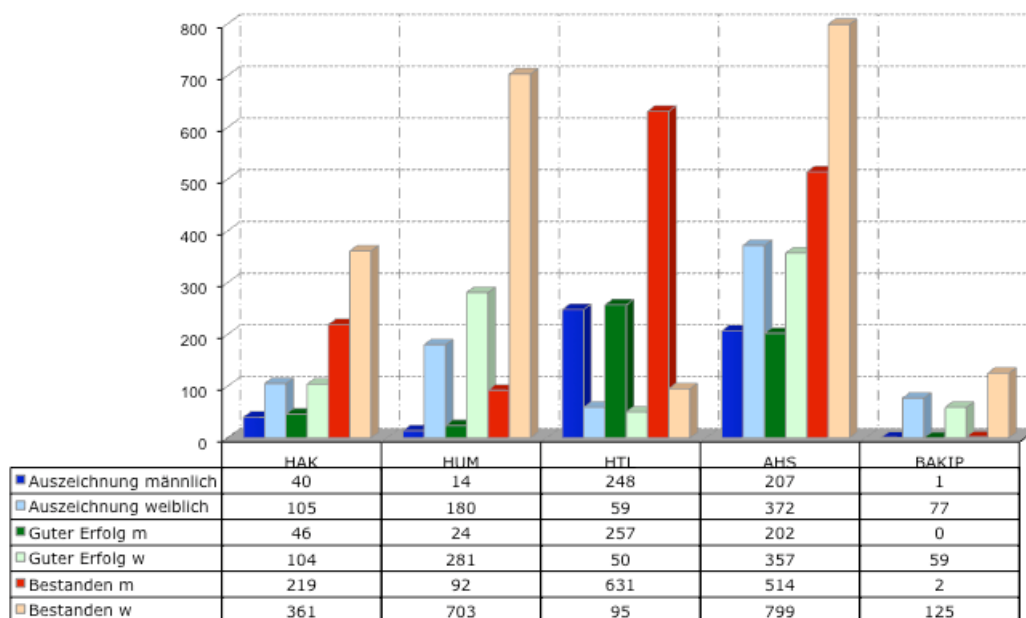
| Schultyp                                   | geprüfte Kandidaten | Auszeichnung |             | Guter Erfolg |             | Bestanden   |             | Nicht bestanden |            | Während der Prüfung zurückgetreten |            |
|--|---------------------|--------------|-------------|--------------|-------------|-------------|-------------|-----------------|------------|------------------------------------|------------|
|  |                     |              | %           |              | %           |             | %           |                 | %          |                                    | %          |
| Kaufmännische Lehranstalten                | 1075                | 165          | 15,3        | 173          | 16,1        | 656         | 61,0        | 81              | 7,5        | 4                                  | 0,4        |
| Lehranstalten für Humanberufe              | 1369                | 194          | 14,2        | 305          | 22,3        | 795         | 58,1        | 74              | 5,4        | 0                                  | 0,0        |
| Technische Lehranstalten                   | 1467                | 307          | 20,9        | 307          | 20,9        | 726         | 49,5        | 127             | 8,7        | 3                                  | 0,2        |
| Allgemein bildende höhere Schulen          | 2675                | 579          | 21,6        | 559          | 20,9        | 1313        | 49,1        | 219             | 8,2        | 9                                  | 0,3        |
| Bildungsanstalten f. Kindergartenpädagogik | 275                 | 78           | 28,4        | 59           | 21,5        | 127         | 46,2        | 11              | 4,0        | 0                                  | 0,0        |
| <b>SUMMEN</b>                              | <b>6861</b>         | <b>1323</b>  | <b>19,3</b> | <b>1403</b>  | <b>20,4</b> | <b>3617</b> | <b>52,7</b> | <b>512</b>      | <b>7,5</b> | <b>16</b>                          | <b>0,2</b> |
|  |                     | 6343         |             |              |             |             |             |                 |            |                                    |            |
| Landwirtschaftliche Schulen:               |                     |              |             |              |             |             |             |                 |            |                                    |            |
| HBLA Elmberg                               | 51                  | 3            |             | 15           |             | 28          |             | 5               |            | 0                                  |            |
| HBLA St. Florian                           | 58                  | 5            |             | 13           |             | 33          |             | 7               |            | 0                                  |            |
| <b>gesamt Schuljahr 2009/10</b>            | <b>6970</b>         | <b>1331</b>  | <b>19,1</b> | <b>1431</b>  | <b>20,5</b> | <b>3678</b> | <b>52,7</b> | <b>524</b>      | <b>7,5</b> | <b>16</b>                          | <b>0,2</b> |
| Schuljahr 2008/09                          | 6826                | 1279         | 18,7        | 1366         | 20,0        | 3649        | 53,5        | 516             | 7,6        | 24,0                               | 0,4        |

Von den Mädchen schafften an den technischen Schulen 51,1% (Vorjahr 45,9%) einen ausgezeichneten oder guten Maturaerfolg: 27,7% (Vorjahr 26,3%) der HTL-Absolventinnen maturierten mit Auszeichnung, 23,5% (Vorjahr 19,6%) mit gutem Erfolg.

**Reife- und Diplomprüfung - Haupttermin 09/ 10**  
N=6.733



**Reife- und Diplomprüfung - Haupttermin 09/ 10**  
N=6.733



**Nicht-aufstiegsberechtigte SchülerInnen ohne Maturaklassen**

| Schulart | Anzahl SchülerInnen 2009/10 | nicht aufstiegsberechtigte SchülerInnen | %     |
|----------|-----------------------------|---|-------|
| AHS      | 25.416                      | 2.226                                   | 8,8%  |
| BMHS     | 28.762                      | 5.089                                   | 17,7% |

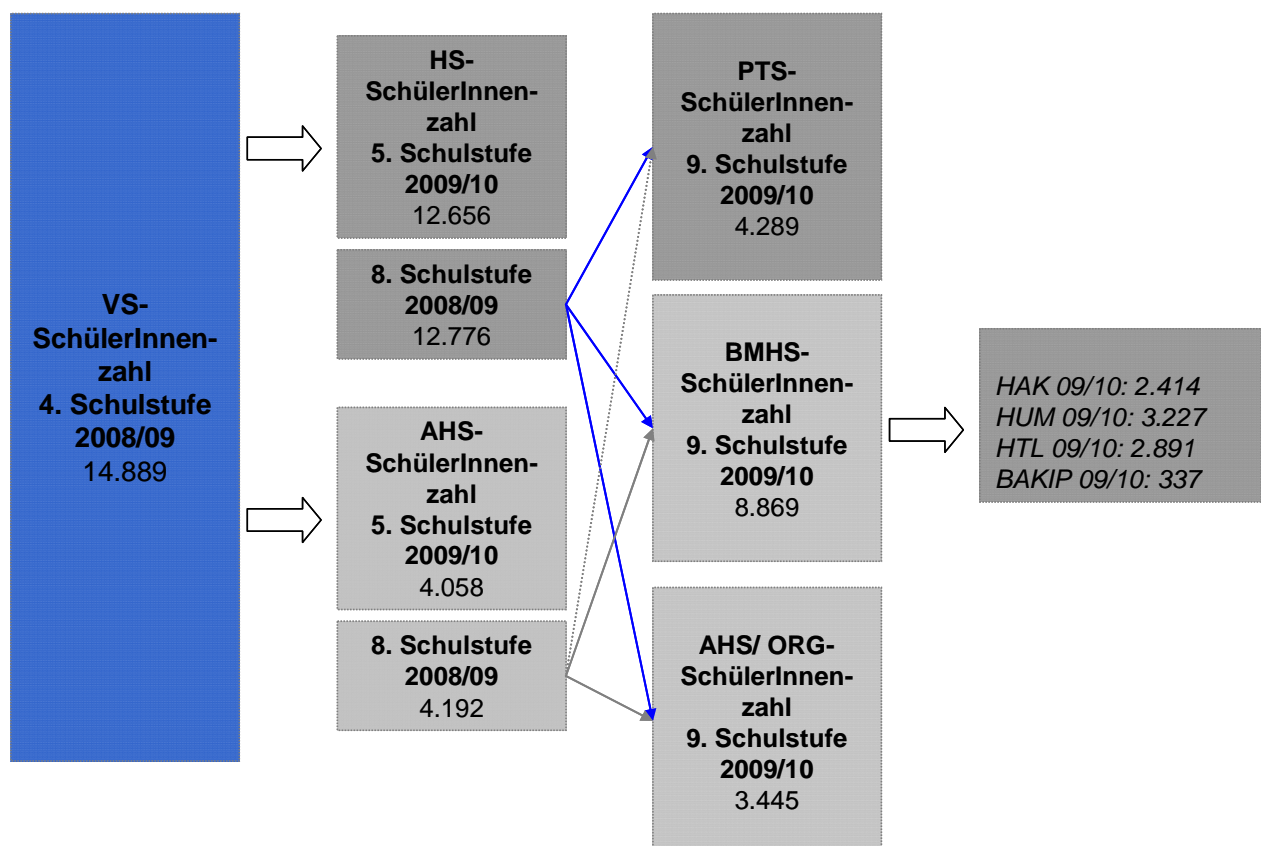
## Schulerfolg an AHS und BMHS ohne Maturaklassen

Wiederholungsprüfung  
für 4.444 SchülerInnen

18,9% (Vorjahr 19,0%) der SchülerInnen an den AHS und BMHS schlossen das Schuljahr mit einer Auszeichnung ab, 15,1% (Vorjahr 14,9%) mit gutem Erfolg.

Insgesamt 46.863 (Vorjahr 46.687) SchülerInnen steigen auf, ohne eine Wiederholungsprüfung ablegen zu müssen. 4.444 (Vorjahr 4.398) SchülerInnen bekommen die Chance, mit positiven Nachprüfungen ihr Klassenziel noch zu erreichen.

### SchülerInnenströme 2009/ 10



## Schulerfolg AHS / BMHS 2009/2010 ohne Maturaklassen

| Schultyp        | SchülerInnen<br>ohne Maturaklasse | Aus-<br>zeichnungen |             | Guter Erfolg |             | Aufsteiger<br>ohne WHP (1NG) |            | Wiederholungs-<br>prüfung<br>1 NG |            | Wiederholungs-<br>prüfung<br>2 NG |            | Mehr als<br>2 Nicht genügend |            | Ohne<br>Beurteilung |            | Aufstiegsberechtigte<br>SchülerInnen |             | Nicht-Aufstiegs-<br>berechtigte<br>SchülerInnen |             |
|-----------------|-----------------------------------|---------------------|-------------|--------------|-------------|------------------------------|------------|-----------------------------------|------------|-----------------------------------|------------|------------------------------|------------|---------------------|------------|--------------------------------------|-------------|---|-------------|
|                 |                                   | Anzahl              | %           | Anzahl       | %           | Anzahl                       | %          | Anzahl                            | %          | Anzahl                            | %          | Anzahl                       | %          | Anzahl              | %          | Anzahl                               | %           | Anzahl  | %           |
| <b>AHS</b>      | <b>25.416</b>                     | 7.128               | 28,0        | 4.383        | 17,2        | 738                          | 2,9        | 881                               | 3,5        | 573                               | 2,3        | 615                          | 2,4        | 97                  | 0,4        | 23.190                               | 91,2        | 2.226   | 8,8         |
| <b>BAKIP</b>    | <b>1.187</b>                      | 260                 | 21,9        | 184          | 15,5        | 24                           | 2,0        | 33                                | 2,8        | 16                                | 1,3        | 7                            | 0,6        | 19                  | 1,6        | 1.112                                | 93,7        | 75  | 6,3         |
| <b>HTL</b>      | <b>10.105</b>                     | 817                 | 8,7         | 1.200        | 11,9        | 307                          | 3,0        | 687                               | 6,8        | 438                               | 4,3        | 672                          | 6,7        | 95                  | 0,9        | 8.213                                | 81,3        | 1.892   | 18,7        |
| <b>HAK, HAS</b> | <b>7.747</b>                      | 686                 | 8,8         | 882          | 11,4        | 382                          | 4,9        | 460                               | 5,9        | 441                               | 5,7        | 693                          | 8,9        | 92                  | 1,2        | 6.061                                | 78,2        | 1.686   | 21,8        |
| <b>HUM</b>      | <b>9.723</b>                      | 1.345               | 14,0        | 1.530        | 15,7        | 328                          | 3,4        | 543                               | 5,6        | 372                               | 3,8        | 425                          | 4,4        | 96                  | 1,0        | 8.287                                | 85,2        | 1.436   | 14,8        |
| <b>Summe</b>    | <b>54.178</b>                     | <b>10.236</b>       | <b>18,9</b> | <b>8.179</b> | <b>15,1</b> | <b>1.779</b>                 | <b>3,3</b> | <b>2.604</b>                      | <b>4,8</b> | <b>1.840</b>                      | <b>3,4</b> | <b>2.412</b>                 | <b>4,5</b> | <b>399</b>          | <b>0,7</b> | <b>46.863</b>                        | <b>86,5</b> | <b>7.315</b>                                    | <b>13,5</b> |

### Schulerfolg AHS / BMHS 2008/2009 ohne Maturaklassen

| Schultyp        | SchülerInnen<br>ohne<br>Maturaklassen | Aus-<br>zeichnungen |             | Guter Erfolg |             | Wiederholungs-<br>prüfung<br>1 Nicht<br>genügend |            | Wiederholungs-<br>prüfung<br>2 Nicht<br>genügend |            | Mehr als<br>2 Nicht<br>genügend |            | Bestanden     |             | Ohne<br>Beurteilung |            |
|-----------------|---------------------------------------|---------------------|-------------|--------------|-------------|--|------------|--|------------|---------------------------------|------------|---------------|-------------|---------------------|------------|
|                 |                                       | Anzahl              | Anzahl      | %            | Anzahl      | %  | Anzahl     | %  | Anzahl     | %                               | Anzahl     | %             | Anzahl      | %                   | Anzahl     |
| <b>AHS</b>      | 25.847                                | 7.116               | 27,5        | 4.448        | 17,2        | 908  | 3,5        | 631  | 2,4        | 622                             | 2,4        | 23.562        | 91,2        | 95                  | 0,4        |
| <b>BAKIP</b>    | 1.184                                 | 284                 | 24,0        | 183          | 15,5        | 43   | 3,6        | 15   | 1,3        | 9                               | 0,8        | 1.093         | 92,3        | 21                  | 1,8        |
| <b>HTL</b>      | 9.806                                 | 855                 | 8,7         | 1.095        | 11,2        | 629  | 6,4        | 430  | 4,4        | 731                             | 7,5        | 7.941         | 81,0        | 75                  | 0,8        |
| <b>HAK, HAS</b> | 8.148                                 | 720                 | 8,8         | 968          | 11,9        | 545  | 6,7        | 436  | 5,4        | 708                             | 8,7        | 6.366         | 78,1        | 93                  | 1,1        |
| <b>HUM</b>      | 8.865                                 | 1.257               | 14,2        | 1.434        | 16,2        | 474  | 5,3        | 287  | 3,2        | 316                             | 3,6        | 7.725         | 87,1        | 63                  | 0,7        |
| <b>Summe</b>    | <b>53.850</b>                         | <b>10.232</b>       | <b>19,0</b> | <b>8.128</b> | <b>15,1</b> | <b>2.599</b>                                     | <b>4,8</b> | <b>1.799</b>                                     | <b>3,3</b> | <b>2.386</b>                    | <b>4,4</b> | <b>46.687</b> | <b>86,7</b> | <b>347</b>          | <b>0,6</b> |

